

図書館総合展 フォーラム

大網白里市デジタル博物館 について

「館を持たない自治体が提案する本格デジタル博物館」



1

大網白里市教育委員会 生涯学習課 武田剛朗
平成30年10月30日（火）
パシフィコ横浜 アネックスホール202

千葉県 大網白里市について

人口：49,686人 ※平成30年10月1日現在

※平成25年1月1日に単独で市制施行（千葉県で最も新しい市）

市内の駅：JR外房線 大網駅・永田駅

地形：東西に広く、西は丘陵部、中央に田園地帯、東は九十九里浜

主な観光資源：白里海岸 ※7・8月は白里海水浴場

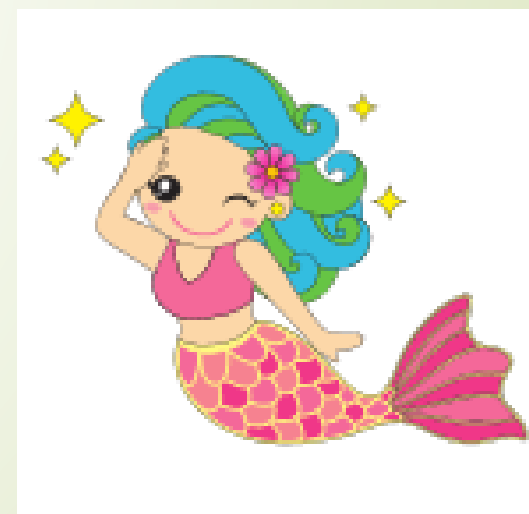
主なイベント：「浜まつり」「産業文化祭」「文化フェスタ in 本國寺」

マスコットキャラクター：マリン（人魚）

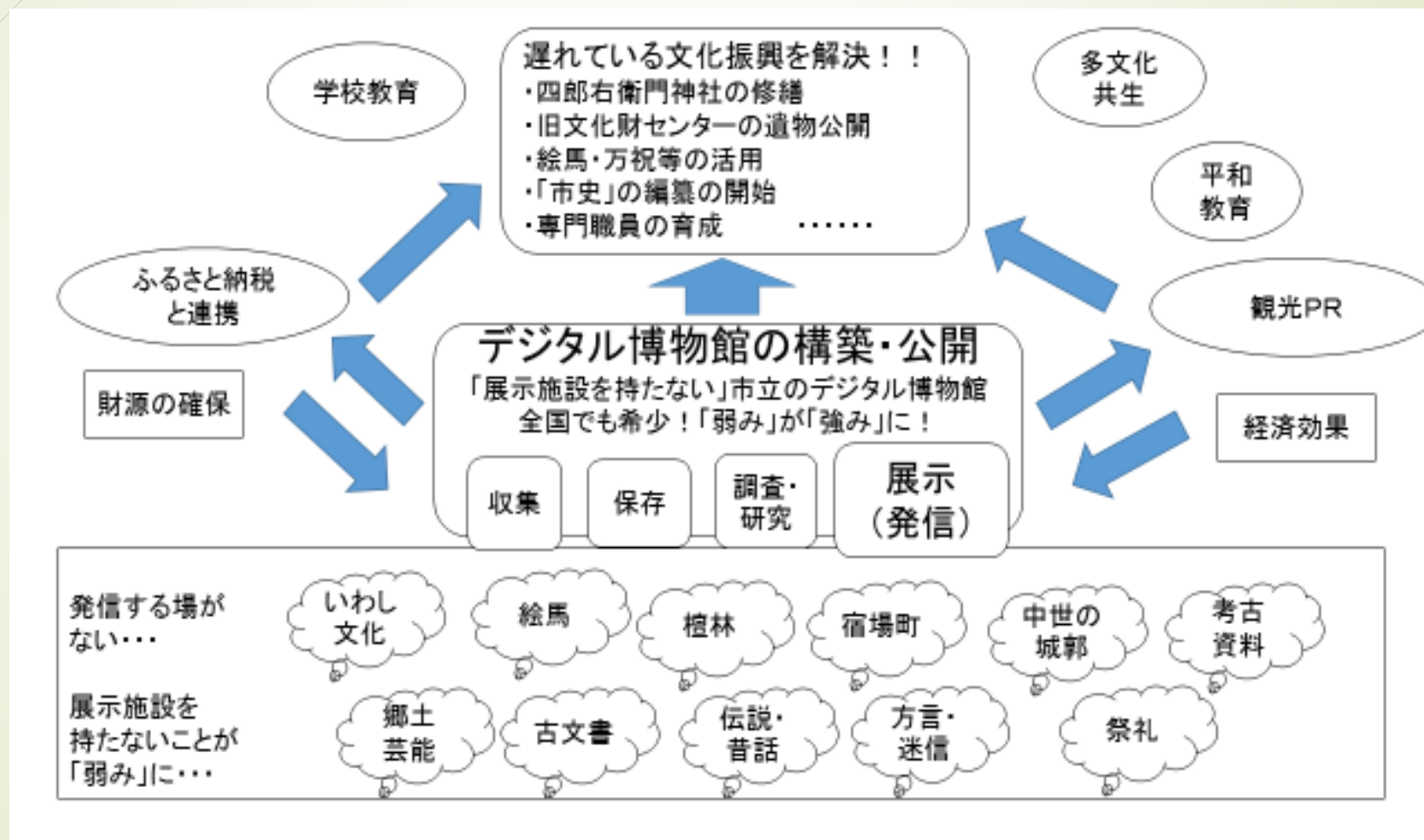
主な施設：大網白里アリーナ

図書施設：図書室

博物館・資料館・美術館：なし・・・




大網白里市デジタル博物館について①



大網白里市デジタル博物館について②

0608_light

大網白里市デジタル博物館へはコチラからアクセス⇒



遺跡が語る原始・古代の大網白里

中世・近世の大網白里

近現代の大網白里

大網白里の巨匠たち

先人往来

遺跡が語る原始・古代の大網白里

目次

No.	遺跡名	所在地	遺跡種別	発掘時期	年代	出土品	所在地	備考
1	大網白里 遺跡	大網白里町 大網白里	縄文	縄文	縄文	土器・石器		
2	大網白里 遺跡	大網白里町 大網白里	縄文	縄文	縄文	土器・石器		
3	大網白里 遺跡	大網白里町 大網白里	縄文	縄文	縄文	土器・石器		

中世・近世の大網白里

目次

No.	遺跡名	所在地	遺跡種別	発掘時期	年代	出土品	所在地	備考
1	大網白里 遺跡	大網白里町 大網白里	中世	中世	中世	土器・金銭		1119
2	大網白里 遺跡	大網白里町 大網白里	近世	近世	近世	土器・金銭		1174
3	大網白里 遺跡	大網白里町 大網白里	近世	近世	近世	土器・金銭		1174

近現代の大網白里

目次

No.	遺跡名	所在地	遺跡種別	発掘時期	年代	出土品	所在地	備考
1	大網白里 遺跡	大網白里町 大網白里	近現代	近現代	近現代	土器・金銭		1187
2	大網白里 遺跡	大網白里町 大網白里	近現代	近現代	近現代	土器・金銭		1187
3	大網白里 遺跡	大網白里町 大網白里	近現代	近現代	近現代	土器・金銭		1187
4	大網白里 遺跡	大網白里町 大網白里	近現代	近現代	近現代	土器・金銭		1187

大網白里の巨匠たち

目次

No.	巨匠名	所在地	巨匠種別	発掘時期	年代	出土品	所在地	備考
1	大網白里 巨匠	大網白里町 大網白里	巨匠	巨匠	巨匠	土器・金銭		1174

色々な文化財が
時代別・分野別に
見られます



00:26

大網白里市デジタル博物館構築までの経緯

平成27年以前

総合計画の中に「大網白里市デジタル博物館」という表記あり
市公式ホームページで指定文化財の紹介ページがあるのみ

平成28年

2月 デジタル博物館の企画立案の開始

(シティプロモーションの施策の一環として)

3月 図書館振興財団の提案型助成事業への応募を検討開始

(全国のデジタルミュージアムを比較)

5月 「館を持たない自治体が提案する本格的デジタル博物館」をコンセプトとする

7月 提案型助成事業へ応募(9月に助成決定)

12月 補正予算成立

平成29年

2月 採用するシステム、委託業者が決定。(プロポーザル方式)

第1次公開までのスケジュール

平成29年

2月 業者と契約

3月 考古資料の選定、撮影①

4月 町史・文化財マップのデータ化開始

全体像（階層）を決める

美術資料、歴史資料の選定

目録データの作成

7月 文化財審議会で全体像を発表（意見を抽出）

8月 地図資料のデータ化開始

9月 考古資料の撮影②、民俗資料・美術資料の撮影

説明文等の作成開始

11月 広報周知活動の本格化

平成30年

1月 画面のレイアウト等の確認、修正

2月 第1次公開

第1次公開後のアクセス件数（月間）

公開当初の件数：平成30年2月 28,026件

最大件数：平成30年4月 44,935件

※NDLサーチとの連携開始、市内各種団体へチラシ配布

直近の件数：平成30年9月 21,330件

※紹介動画の作成、ツイッターで周知等の工夫

平均件数：約25,000件

第1次公開後の成果①

- 文化振興での相乗効果
「市制5周年記念」特別企画展と連携
大網山田台遺跡群から見る古代の大網白里
デジタル博物館の体験コーナーを設置。
「ナイトミュージアム」開催。
- 市内及び近隣団体への波及効果
出前講座件数 2回

に



第1次公開後の成果②

- ・他県への波及効果
他県の市町村からの視察 3回
- ・学校教育との連携
小学校への出前授業 1回
教職員向けの会議・研修等 3回
- ・シティプロモーションにおける効果
新聞への掲載回数 4回
地元FMラジオでの取り上げ回数 3回
観光プロモーション等での活用回数 1回



縄文土器、底から見るか？前から見るか？

「遺跡が語る原始・古代の大網白里」から縄文土器を見てみよう。普通の博物館では、決まった角度からしか見られないけど、「大網白里市デジタル博物館」では、「底」も「中」も自由自在に見られるよ。

しかも、土器の文様が繋がって様子も観察できるなんて、デジタルならではの機能だね！



大網白里市キャラクター「マリン」
縄文バージョン

実は裏面もすごいんです！！

「中世・近世の大網白里」から「板絵馬著色武者絵」を見てみよう。この絵馬は2枚1セットで地元の神社が千葉県立中央博物館にあずけているとても貴重な資料だよ。千葉県で一番古い絵馬なんだって。表面を拡大するとはっきり見えるよ。

でも実は裏面がすごいんだよ。「天正七年」ってのはっきり読めるよ。天正七年は西暦1579年で、本能寺の変が起きる3年前に描かれたんだね。



大網白里市キャラクター「マリン」
中世バージョン

昔の地図は手で書かれていたんだね。

「近現代の大網白里」から大正時代の地図を見てみよう。この地図は大正時代の初期に作られたもので、長さは5メートル近くもあるんだよ。2枚あったから1枚につなげてみたら、今の大網白里市がほぼ全部描かれていたよ。手書きで書かれていて、当時の町名や地区名がわかるね。県内で保存されているのはうちの市だけで、貴重な地図だよ。



大網白里市キャラクター「マリン」
近代バージョン

平成30年度中の見通し

- ・ 動画コンテンツの追加
(考古資料関係・郷土芸能関係)
- ・ 美術品の追加と解説作成
- ・ 民俗資料の追加と解説作成
- ・ ウォーキングコースのコンテンツ追加

平成31年3月中旬
公開発表会の開催



現状の課題と今後の展望

- トップページと階層の工夫
- 市内外から広く意見を聞き、より親しみやすく、わかりやすいコンテンツの作成
- 恒常的な財源の確保
- 人員の育成と配置
- 定期的なコンテンツの追加





大網白里市デジタル博物館 の今後にご期待ください！



▲「大網白里市デジタル博物館」開設にあたって

大網白里市は、博物館や資料館、美術館などの文化施設を有していないため、文化資源に気軽に親しんでいただく機会が豊かではありませんでした。そこで、いつでも・どこでも無料で文化資源に触れることのできる施設としてインターネット上での公開を企画しました。「旗を持たない自治体が運営する本格的デジタル博物館」をコンセプトとして、全国でも稀な事例として、平成30年2月1日にオープンしました。デジタルならではの特長を活かして、大網白里市に関する文化資源を順次公開していきます。



-  遺跡が語る原始・古代の大網白里
-  中世・近世の大網白里
-  近現代の大網白里
-  大網白里の巨匠たち



当事業は公益財団法人公益財団法人の平成30年度運営型助成事業として助成を受けています。

千葉県大網白里市公式ホームページへ大網白里市のキャラクター「マリン」について

資料一覧を表示する

利用規定