

# デジタルアーカイブで 図書館は変わる

東京都瑞穂町の実践から垣間見る  
知の拠点としての図書館

東京都 瑞穂町教育委員会 教育部  
図書館長 宮坂勝利

# 瑞穂町の概要

---

面積	16.85km <sup>2</sup>	
東西	5.760km	
南北	6.115km	
人口	33,632人	(H29.9.1)
世帯	14,880世帯	(H29.9.1)

東京都の市町村で比較すると・・・

- 4人以上の事業所数・・・第3位
- 軽自動車の保有台数・・・第1位
- シクラメンの出荷数・・・第1位



カワセミ



オオタカ



フクロウ

# 貴重な動植物たち



六道山公園展望塔



ゲンジボタル



オオムラサキ

ノギリクワガタ



トウキョウサンショウウオ



カタウリ

# 南西から見た横田基地と米軍機



F-18 ホーネット



C-130 ハーキュリーズ



V-22 オスプレイ



C-17 グローブマスター

# 瑞穂町図書館

開館	昭和48年11月
面積	1,053㎡
蔵書数	128,457冊
年間貸出数	67,789冊
年間利用者	18,868人

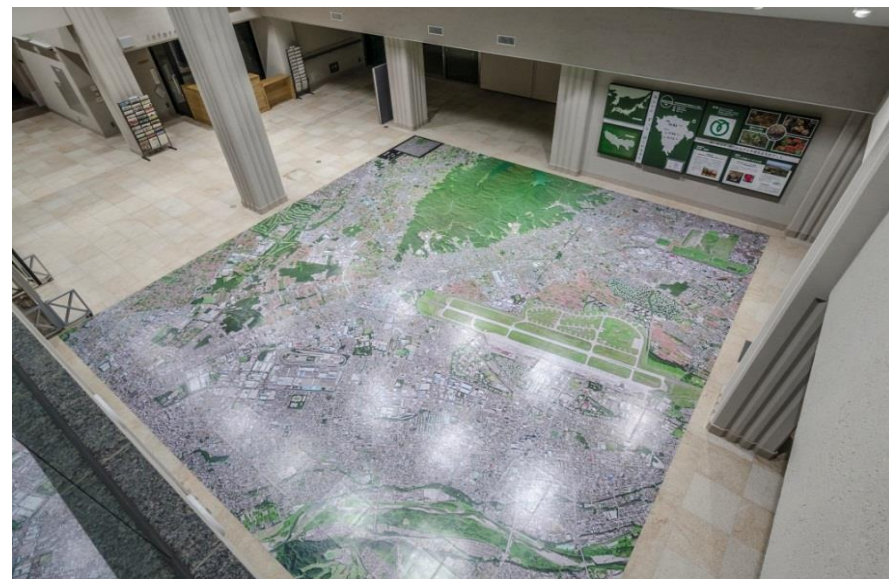
※本館のみ 平成28年度実績



# 瑞穂町郷土資料館 けやき館

開館	平成26年11月
敷地面積	3,950㎡
建物面積	2,201㎡
構造	鉄筋コンクリート
年間来館者	34,886人
延べ来館者	102,303人

※数字は平成29年8月末実績



# 瑞穂町の地域資料デジタル化のキーワード

---

1. 位置的不利の解消
2. 見せ方の工夫
3. キラーコンテンツの発掘
4. ふるさと学習みずほ学
5. 知の拠点としての

図書館・資料館

# 1. 位置的不利の解消



3階 旧郷土資料館

2階 図書館

1階 図書館



- 3階へ行くのにエレベーターなし
- 展示環境の老朽化
- 収蔵庫がいっぱい 等々

図書館と郷土資料館が近いというメリットもあったが・・・

**資料館の移転を決断**



# 2. 見せ方の工夫

Mizuho Town Library Regional materials traveling in Mizuho-Town

瑞穂町図書館ホームページへ  
To Mizuho Town Library home page

## タイムトラベルいま・むかしーなつかしい風景・町並み (瑞穂町地域資料図書館・郷土資料館連携事業)



日光街道 明治35年頃撮影

瑞穂町では、図書館と郷土資料館が所有する地域資料等を、デジタル化してインターネットで公開しています。

80箇所の瑞穂町の歴史や文化財、見どころを今と昔の写真で見比べたり、なつかしい音声を聞くことができます。

さあ、タイムトラベルに出発しましょう!!

[地図から](#) タイムトラベル

[地区別一覧から](#) タイムトラベル

**That's みずほ**



瑞穂町郷土資料館  
けやき館ホームページへ

郷土資料館けやき館内の町全域航空写真「パースアイ瑞穂(10×10m)」にタブレットをかざすと、71箇所の町のみどころや町並みなど、今と昔の写真を見ることができます。また、関連した音声(鳥の鳴き声や蒸気機関車の音)も聞くことができます。

ぜひ、ご来館ください。

第19回図書館総合展フォーラム「デジタルアーカイブで図書館は変わる 東京都瑞穂町の実践から垣間見る知の拠点としての図書館」

開催日時：2017年11月8日(水) 13:00~14:30 会場：パシフィコ横浜アネックスホール202

[>> フォーラム詳細を見る](#)

## 瑞穂町刊行物



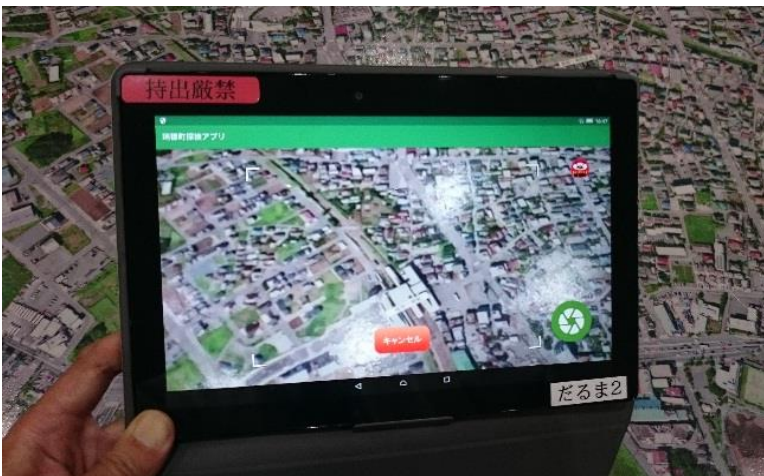
## Mizuho Town publications

瑞穂町が発行している、刊行物等の地域資料をデジタル化し、英語に翻訳しました。本文閲覧画面で、日本語の原文と英訳文がご覧いただけます。

Some publications issued from Mizuho Town has been digitalized and translated into English. Original Japanese text and English translated text can be read at the text browser.

\* Except for 『History of Mizuho Town』 and 『Mizuho Flora and

# 被写体認証技術を使った表示方法



箱根ヶ崎駅

平成28年8月撮影  
撮影年月不明

写真をクリックすると、フルサイズ画像が表示されます。

駅の東側は江戸時代の宿場町「箱根ヶ崎宿」であり、現在も旧青梅街道に囲まれています。  
所在地：瑞穂町大字箱根ヶ崎397

関連する資料を探す 地図を見る

録音地：瑞穂町大字箱根ヶ崎397

ディーゼル列車の音 (録音日：平成28年10月) を聞く

平成8年撮影  
写真をクリックすると、フルサイズ画像が表示されます。

			Town Where Major Roads and Rail Lines Intersect
4	ndwascompleted.3立川バス箱根ヶ崎駅から羽村駅東口(長岡経由)誕生Tachi	瑞穂町勢要覧2012	資料 Material 瑞穂町のあゆみ History of Mizuho Town
5	瑞穂町の普通会計決算は、一般会計決算額と駅西土地区画整理事業特別会計決算額を足した	瑞穂町勢要覧2012	資料 Material 財政 Finance
6	,Mizuhomachi551-0110箱根ヶ崎駅前交番 HakonegasakiEkima	瑞穂町勢要覧2012	資料 Material 官公署・施設 Public Agencies and Facilities
7	orwastecollection...10箱根ヶ崎駅舎及び東西自由通路落成Inaugurat	瑞穂町町制施行70周年記念誌	[目次 Contents]
8	er renewed平成17年2005年3月箱根ヶ崎駅舎及び東西自由通路落成March.Ina	瑞穂町町制施行70周年記念誌	瑞穂町の10年間 Mizuho's past 10 years
9	昭和6年の八高線開通時から、駅へ通う人々のために常に正確な時刻を知らせ	瑞穂町町制施行70周年記念誌	瑞穂町の10年間 Mizuho's past 10 years

### 3. キラーコンテンツの発掘

---

瑞穂町が誇れる地域資料の収集

→ 他自治体との差別化

例えば・・・

- 自然の宝庫、狭山丘陵に関する動植物写真及び文献
- 瑞穂町にお住まいだったミュージシャン大瀧詠一さんに関する資料群
- 米国空軍横田基地に関する資料群

等々



瑞穂町郷土資料館 けやき館 特別展  
**GO! GO! NIAGARA** 2015.11.17.TUE  
**大瀧詠一の世界** 2016.1.24.SUN  
 瑞穂町を拠点に活動したアーティスト・故大瀧詠一氏の軌跡を関連資料の展示によって紹介  
 会場 | 瑞穂町郷土資料館 けやき館 企画展示室  
 主催 | 企画展「家父で著名同時代の脚燈 - 1973年」協力: 株式会社西多摩新聞社  
 共催 | 大瀧詠一さんを語る会(ネーサー)・同創によるギャラリー(日時未定)  
 主催: 瑞穂町郷土資料館 けやき館 | 協賛: 瑞穂町郷土資料館 けやき館  
 協力: 株式会社・アパカラ・エンタープライズ | 〒191-8504 東京都西多摩郡瑞穂町 1-1-1 瑞穂町郷土資料館 けやき館  
 株式会社ニュー・エーダック・グループ | 〒191-8504 東京都西多摩郡瑞穂町 1-1-1 瑞穂町郷土資料館 けやき館  
 大瀧詠一さんを語る会 | 〒191-8504 東京都西多摩郡瑞穂町 1-1-1 瑞穂町郷土資料館 けやき館  
 入場無料

## 4. いるさと学習 みずほ学

地域を知り 地域と関わり 地域で学び 地域でできることをする学び

- 地域の自然、地域の伝統・文化・歴史、地域産業、地域の方々との交流、国際交流、企業・高校等との交流、福祉、まちづくり、安全安心等について学ぶ
- 体験的な活動を通して、まちへの関心をもち、素晴らしさを知り、まちのよさに誇りをもち、まちづくりのためにできることを実践し、よりよいまちづくりに貢献する態度を養う
- 次期学習指導要領の大きな柱である「主体的・対話的で深い学び」の視点からの学びで、学習活動の質的転換を図り、思考力・判断力・表現力を付ける

① 「知る」学び...地域の自然・文化・歴史を探究します。

② 「関わる」学び...地域の皆さんと交流します。

③ 「する」学び...地域で「わたしにできること」を実践します。



各小学校における「ふるさと学習」の一例



## 5. 知の拠点としての図書館・資料館

---

- 地域資料の重要性を再認識
- デジタル化して終わりではない
- 図書館と資料館はもとより、すべてと繋がる
- 企画課でもない、観光課でもない、図書館だから仕掛けることができる地域活性化

最後に・・・



+



可能性は無限大！！